

The logo for rain time GmbH features the word "rain" in a lowercase, sans-serif font, followed by a stylized white water drop icon, and then the word "time" in a lowercase, sans-serif font. To the right of "time" is "GmbH" in a smaller font with a registered trademark symbol (®). The background of the entire page is a close-up photograph of a fountain nozzle spraying water upwards, creating a misty atmosphere.

rain  time GmbH®

Nebeltechnik & Wasserspiele



Impressum

Konzept & Grafik:  
KreativAgentur unart.com

Redaktion & Text:  
KreativAgentur unart.com  
Raintime GmbH

Fotos:  
Sascha Jakab & Raintime GmbH

Druck:  
derSchalk Pottendorf

© 2023



nasser  
Spaß

Foto: sascha.jakab@unart.com



# Nebel ist die Basis für nachhaltige Klimaoasen in der Stadt.

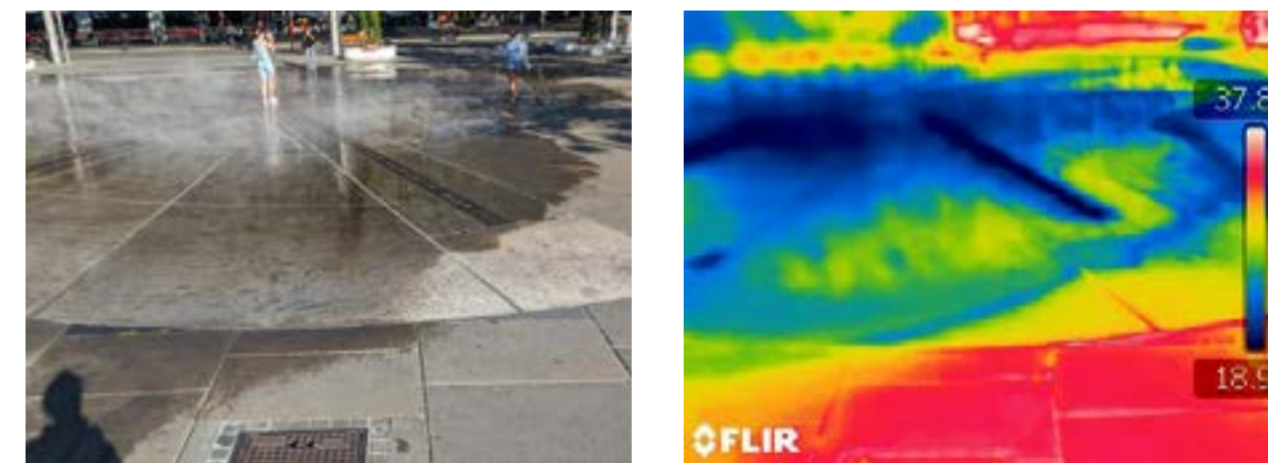
Alfred Janousek  
Inhaber und Geschäftsführer Raintime GmbH

Foto: sascha.jakab@unart.com

**RAINTIME** ist ein österreichischer Meisterbetrieb mit 25 Jahren Erfahrung in den Bereichen Bewässerung und Nebeltechnik.

Unsere Experten entwickeln maßgeschneiderte Lösungen für Ihr Projekt – von der Konzeption über die Detailplanung bis zur Umsetzung – vom Privatgarten bis zum Großprojekt.

Durch unsere eigene Neuentwicklung AquaSaal können wir Hochdrucknebel und Wasserfontänen in einem Bauteil mit LED-Beleuchtung kombinieren – ideal für ressourcenschonende Wasserspiele mit Kühlungseffekt im städtischen Raum.

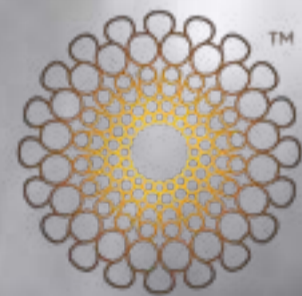


Diese thermografische Aufnahme vom Praterstern zeigt deutlich, wie effektiv die Kühlung tatsächlich ist.

Mit Stolz blicken wir auf Großprojekte, wie die EXPO 2020 in Dubai oder das Wasserspiel am Wiener Praterstern, zurück und freuen uns auf viele weitere Projekte für eine lebenswertere und klimafreundlichere Stadt.



# GROW



EXPO  
2020  
DUBAI  
UAE



MAILAND 2015

Im Österreich- und Singapur-Pavillon auf der Expo 2020 in Dubai haben wir über 60 Ventilatoren mit Dry-Mist-Systemen verbaut und mehrere Nebeleffekte installiert. So sorgten eine Hochdruck-Nebelanlage im Eingangsbereich und Kühlungsventilatoren mit Vernebelung im Pavillon selbst für wahrnehmbare Kühlung von fünf bis zehn Grad Celsius.

Auf der EXPO Mailand 2015 haben wir für den Österreich-Pavillon die Nebelanlage zur Luftkühlung und für Nebeleffekte sowie die Bewässerungsanlage konzipiert, geplant und geliefert.

# durchatmen



# Nebel für ein besseres Stadtklima



# Neubaugasse Zieglergasse

Wien

Umfang: Kühle Meile – 800 m

Jahr: 2020 Technologie:   



© Weinhäupl Architekten, 2018



# Calafatiplatz

Prater Wien

Umfang: 2.600 m<sup>2</sup>

Jahr: 2019 Technologie:    



# Seestadt Wien

Umfang: 250 m<sup>2</sup>

Jahr: 2023 Technologie:   

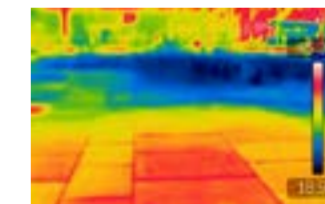
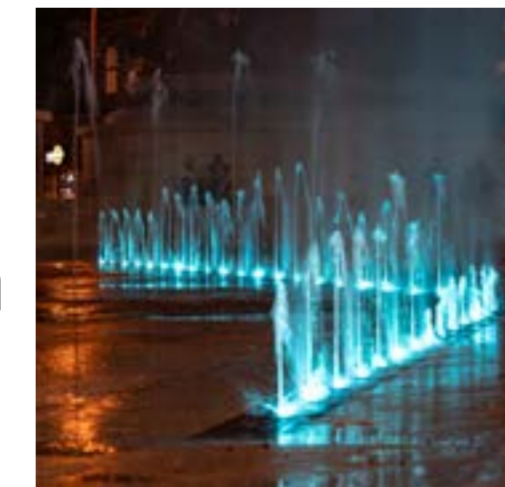


# Praterstern

Wien

Umfang: 500 m<sup>2</sup>

Jahr: 2022/23 Technologie:    



Im Wärmebild zeigt sich der enorme Kühlungseffekt



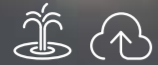
# Spring- brunnen



Foto: sascha.jake@unart.com



ESTERHAZYPARK  
WIEN



Im Zentrum des Parks steht ein 30 m<sup>2</sup> großer „Coolspot“ – ein kreisförmiger, bepflanzter und beschatteter Aufenthaltsort mit Nebeldüsen. Diese kühlen die Umgebungstemperatur um bis zu 6 Grad ab.

# cool Spot



ZIEGLERGASSE  
WIEN



Nebelduschen versorgen Passanten mit einem sanften Wassernebel, der die Umgebungstemperatur spürbar senkt. Diese praktischen Einrichtungen dienen nicht nur der Erfrischung, sondern tragen auch zur Verschönerung des städtischen Ambientes bei und leisten einen Beitrag zur Milderung des Hitzestresses.

# nachhaltige Klimaoase



Photo: sascha.jakab@unart.com



PRATERSTERN  
WIEN



Ein beeindruckendes Wasserspiel mit einer Fläche von 500 m<sup>2</sup> erstrahlt am Praterstern und erinnert in seiner Sternform an das ursprüngliche Aussehen dieses geschichtsträchtigen Ortes in Wien.

# Anziehungspunkt

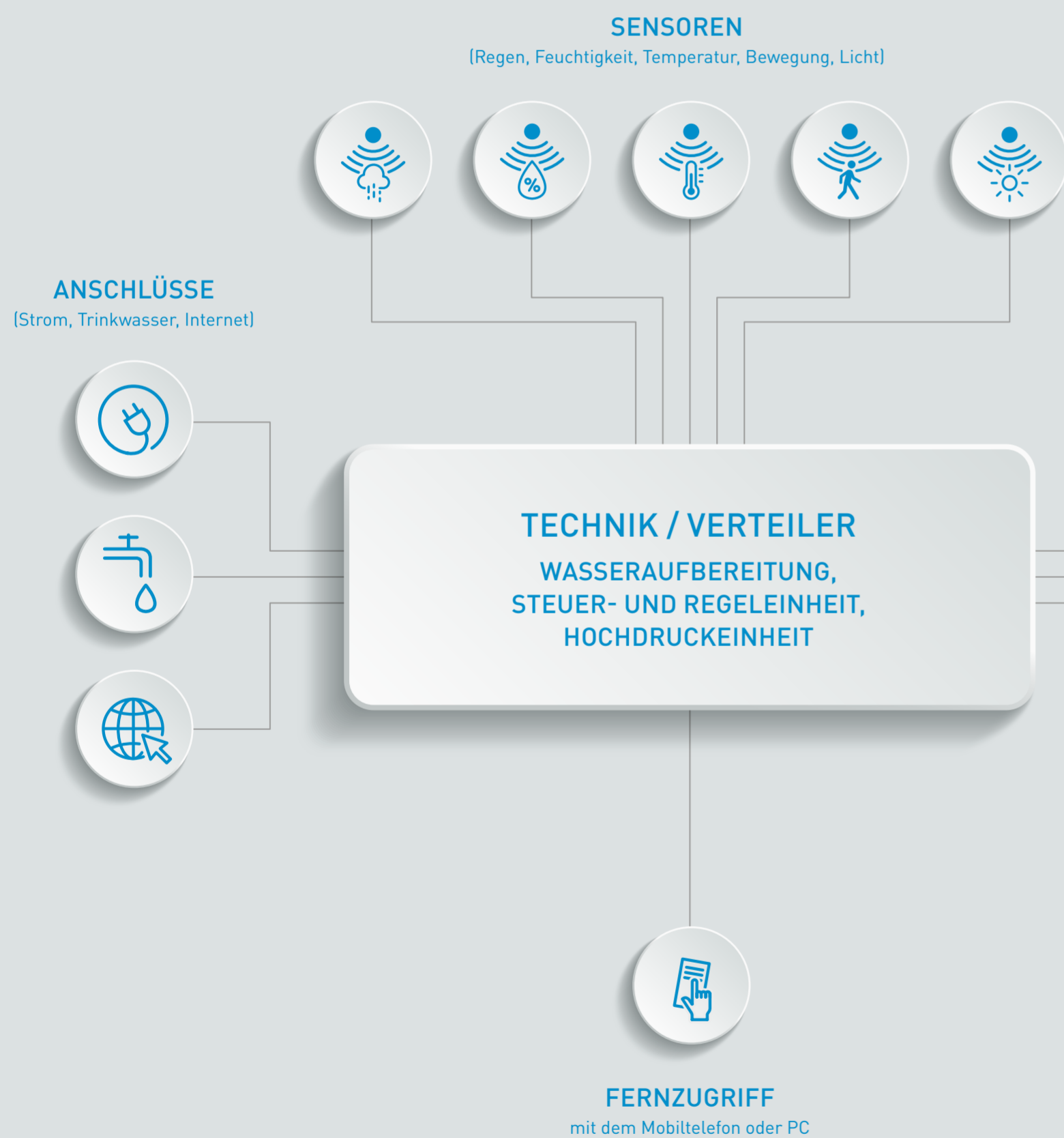


# effektive Abkühlung



# RAINTIME SYSTEME – KLIMAOASEN FÜR DIE STADT

Von der Konzeption über Planung, Produktion, Lieferung und Montage bis zur Installation bekommen Sie bei RAINTIME alles aus einer Hand.



## Nebelsysteme

Wasser innovativ eingesetzt: Luftbefeuchtung, Luftkühlung, Staub- und Geruchsbindung mit Nebeltechnik. Diese Technologie ist sauber, extrem energiesparend und ermöglicht sogar die Luftkühlung im Außenbereich!



## Wasserspiele

- Moderne und innovative Produkte mit
- Trinkbrunnen
  - Wasserfontänen
  - Springbrunnen
  - LED-Lichteffekten
  - Hochdrucknebeldüsen
  - Nebel-effekten mit Leitungswasserdruck
  - Sprühdüsen
  - Schaumdüsen



## Bewässerung, Fassadenbegrünung

Moderne Bewässerungsanlagen bieten Ihnen zahlreiche Vorteile: Zeitersparnis, geringerer Wasserverbrauch, Flexibilität, Wertsteigerung und vor allem einen wunderschönen Garten und gesunde Pflanzen.

EXPO Mailand  
Seite 6/7



Neubaugasse  
Seite 8/9



Praterstern  
Seite 12/13



Esterhazypark  
Seite 14/15



Zieglergasse  
Seite 16/17



Neubaugasse  
Seite 26/27



Ikea Westbahnhof  
Seite 32/33



Praterstern  
Seite 34/35



Praterstern  
Seite 36/37





## Wasserspiele

### Wasserfontänen

Wasserspiele entstanden in Italien in der Renaissance und sind Anlagen mit veränderlichen Springbrunnen, künstlichen Kaskaden und Ähnlichem. Heute versteht man darunter in der Freiraumgestaltung meist aus dem Boden springende Wasserfontänen, die mittels eigens konzipierter Choreografie gesteuert werden können.



### LED-Lichteffekte

Dekorative Lichteffekte mit Zeitsteuerung gehen Hand in Hand mit der gewünschten Kühlung.



### Nebeldüsen mit Leitungswasserdruck

Diese Nebeldüsen werden mit normalem Leitungswasserdruck betrieben. Eine vollständige Verdunstung ist nicht immer erwünscht, sondern es wird bewusst ein „Niederschlag“ herbeigeführt. Diese Anwendungen kommen in vielen Wasserparks, Freibädern und Freizeitanlagen zum Einsatz.

## Nebelsysteme

### Nebel Stele

Unsere Nebel Stelen sind mittlerweile in Wien sehr verbreitet und verwandeln schon viele Straßen, Gassen und einige Plätze in wahre Klimaoasen. Durch einfachste Bauart passen diese in jedes Stadtbild.



### Hochdruckventilatoren

Nützen Sie den verstärkten und zielgenauen Kühleffekt durch die Kombination von Hochdruckvernebelung mit Ventilatoren. Große Flächen können schnell und gleichmäßig mit geringem Installationsaufwand mit Nebel eingehüllt werden.



### Hochdruck-Nebelsysteme

Seit Jahrzehnten werden unsere Systeme effizient zur Kühlung im Freien eingesetzt und können die Außentemperaturen um bis zu 10 Grad Celsius abkühlen, praktisch ohne wahrnehmbare Erhöhung der relativen Luftfeuchtigkeit.



### Fassadenbegrünung und natürliche Kühlung

Bei einer begrünten Gebäudewand beginnt das gespeicherte Wasser in den Pflanzen durch Sonneneinstrahlung zu verdunsten, wird an die Umgebung abgegeben und es entsteht eine sofort eintretende Kühlung.



## Bewässerung

Das wesentliche Element einer automatischen Bewässerung ist das Steuergerät – auch das „Herz“ des Systems. Es steuert wie lange, an welchem Tag und zu welcher Uhrzeit gegossen wird.



### Bewässerung Terrassen

Bei der Bewässerung von Pflanztrögen kommen Einzeltropfer zum Einsatz. Für besonders große Tröge werden mehrere Einzeltropfer installiert. Dadurch können Pflanzen mit unterschiedlichen Wasseranforderungen mit nur einer Zuleitung gleichzeitig versorgt werden.



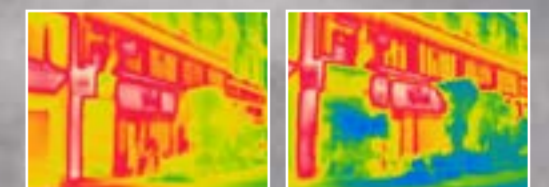


# Klima- Bonus

NEUBAUGASSE  
WIEN



**Klimaoasen schaffen**  
In den Sommermonaten wird es in Städten und an dicht bebauten Orten zunehmend heißer. Wir sorgen mit unserer Hochdrucknebelkühlung energieeffizient und ressourcenschonend für erträgliche Temperaturen. Der hohe Druck bei unseren Anlagen zerstäubt Wasser durch unsere feinen Düsen und bewirkt mit Hilfe der sogenannten Verdunstungskälte eine angenehme Frische. Wegen des starken Druckes und der feinen Düsen sind unsere Anlagen auch sehr wassersparend, was in heutigen Zeiten von großer Bedeutung ist.



Derselbe Straßenabschnitt  
ohne und mit Kühlung



# IKEA Wien Westbahnhof

Umfang: 2.600 m<sup>2</sup>

Jahr: 2022 Technologie: 



# EXPO Dubai

Umfang: 500 m<sup>2</sup>

Jahr: 2021 Technologie:    



# EXPO Mailand

Umfang: 500 m<sup>2</sup>

Jahr: 2016 Technologie:   



# Esterhazypark Wien Mariahilf

Umfang: 10.600 m<sup>2</sup>

Jahr: 2020 Technologie:   





# Wasser- spiele



IKEA WIEN  
WESTBAHNHOF ☁

Jeder Pflanztrug bzw. Baum im Trog wird von der automatischen, sensorgesteuerten Raintime-Bewässerungsanlage versorgt, um auf den individuellen Wasserbedarf und die jeweiligen Standortbedingungen reagieren zu können. Die Ableitung von Überschusswasser aus den Trögen erfolgt über ein eigenes Entwässerungssystem.

# Architektur-Highlight







PRATERSTERN  
WIEN



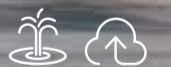
Das 500 m<sup>2</sup> große Wasserspiel begeistert mit seiner faszinierenden Düsen- und LED-Lichttechnik. Die Wasserfontänen und Nebelwolken werden in sich ändernden Farben abwechslungsreich beleuchtet.

# Lichteffekte



# Nebel- stimmung

## PRATERSTERN WIEN



Der Bodennebel, der durch unsere AquaSaal-Bodendüse entsteht, lässt uns auch befahrene Plätze ohne Einschränkung kühlen. Einen weiteren Vorteil gibt es durch die Konzentration des Nebels nahe am Boden, sodass vor allem Kinder, aber auch Haustiere mehr von der Installation profitieren. Auch die Befeuchtung des Bodens trägt zu einer längeren Kühlwirkung bei: im Wärmebild (Seite 43) zeigt sich eine Abkühlung der Oberflächen von weit über 10°C durch die Wasserspiele und den Bodennebel.

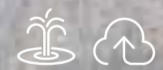


perfekt  
bewässert





PRATERSTERN  
WIEN



Die Wasserstrahler, Sprinkler und Vernebler des Wasserspiels arbeiten in perfekter Harmonie und lassen sich je nach Temperatur und Jahreszeit anpassen.

# Treffpunkt Wasserspiel



# Wasserspiele und Bodennebel

## AquaSaal 50

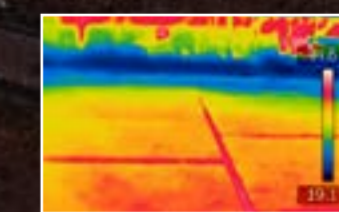
mit einem sichtbaren Durchmesser von 50 mm. Diese Ausführung kann variabel mit einer Strahldüse, Niederdruck-Düse oder einer Hochdruck-Düse ausgestattet werden. Ein besonderes Beispiel für die Ausführung eines Wasserspiels mit den AquaSaal-Düsen findet man in Wien am Praterstern, wo im Zuge der Neugestaltung des Vorplatzes Österreichs größtes Wasserspiel entstanden ist.



## Das AquaSaal System

Unsere eigens dafür entwickelten und in Österreich aus Edelstahl gefertigten Bodendüsen, die man direkt in den Bodenbelag, in Pflasterungen oder auch in Rigolabdeckplatten schnell und einfach montieren kann, zeichnen sich durch Robustheit, Eleganz und Flexibilität aus.

Durch die Montage mittels einer Gummidichtung, ähnlich wie bei RDS (dichte Rohrdurchführungselemente), kann die AquaSaal Düse auch ganz einfach gewartet und bei Beschädigung schnell ausgetauscht werden. Unsere Düsen sind vor Vandalismus geschützt und somit die perfekte Lösung für den öffentlichen Raum.



Der Kühlungseffekt im Sommer ist ein zusätzlicher Bonus des AquaSaal Systems.



## AquaSaal 110

mit einem sichtbaren Durchmesser von 115 mm. Diese Ausführung kann man variabel im Baukastensystem für jeden Effekt zusammenstellen. Es gibt sie mit einer Schaumdüse, Strahldüse oder 3 Hochdruck-Düsen und das Ganze auch mit RGB-Lichteffekt.



rain  time <sup>GmbH®</sup>

Santorastraße 8  
2482 Münchendorf  
Austria

+43 2259 30899  
office@raintime.at  
raintime.at

